

# Procédure de fin d'année civile pour les entreprises qui produisent les paies avec Sage 50

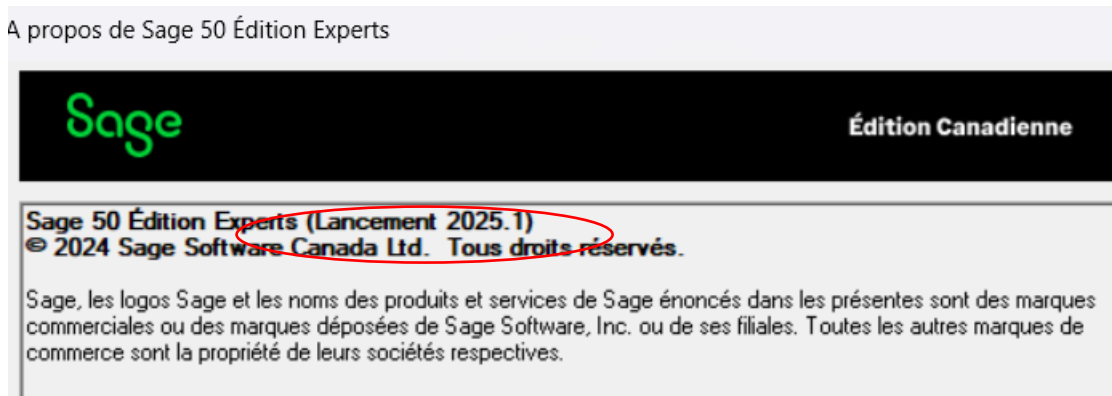
Préparé par :Lyette Morin consultante Sage 50

1. Assurez-vous d'abord d'avoir terminé la saisie de votre dernière paie de décembre 2024.
2. Effectuer une copie de sauvegarde.
3. Téléchargez et installez la dernière mise à jour de 2025.1 de Sage que vous aurez reçu en décembre 2024.

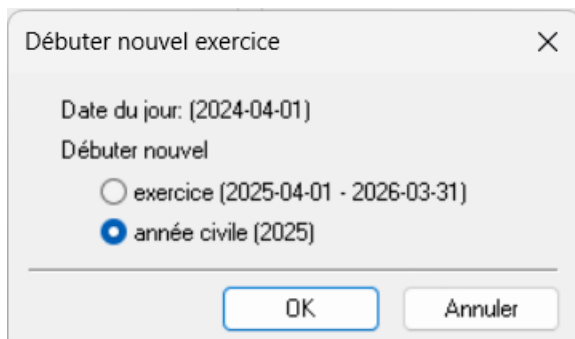
Cette mise à jour est requise avant de saisir la première paie de 2025.

Après l'installation, allez dans le menu **Aide/A propos de Sage** et vérifiez votre version.

Vous devrez voir : **(Lancement 2025.1)**

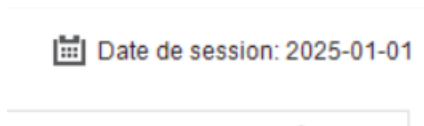


4. Effectuer le changement d'année civile.
  - a. Menu Maintenance/Débuter un exercice ou année civile.
  - b. Choisir l'année civile (2025)



- c. Pour les entreprises qui ont comme date de fin d'année financière le 31 décembre, vous n'aurez pas à choisir. Le système le fera automatiquement en effectuant un changement d'exercice financier.

- d. Suivez les étapes et lorsque terminé, vérifiez la date de session qui devra être au 2025-01-01



- 5. Mettre à jour les crédits d'impôts des employés
  - a. Menu Maintenance : Mettre à jour les crédits d'impôts des employés.
  - b. Faites la commande pour le fédéral et pour le provincial.
  - c. Cocher les employés et actualiser montant au bas de l'écran à votre droite.
  - d. Les nouveaux taux de 2025 pour l'exemption de base au provincial est de 18 571\$ et au fédéral de 16129 \$.

Mettre à jour les crédits d'impôt des employés

Type de crédits d'impôt personnels

Quel crédit d'impôt voulez-vous mettre à jour?

Fédéral

Provincial

Province:

Toutes les modifications sont automatiquement sauvegardées. [Comment mettre à jour les crédits d'impôt personnels de mes employés?](#)

<input type="checkbox"/>	Nom de l'employé	Province	Montant personnel de base	Autres montants indexés	Montants non indexés	Total
<input checked="" type="checkbox"/>	EMPLOYÉS MODEL	Québec	16 129,00	0,00	0,00	16 129,00

Mettre à jour les montants

Mise à jour du montant personnel de base (16 129,00 pour 2025-01-01):

Mettre à jour un autre montant indexé pour les employés sélectionnés par:

Facteur

Montant

## Procédure de fin d'année civile pour les entreprises qui produisent les paies avec Sage 50

Mettre à jour les crédits d'impôt des employés

Type de crédits d'impôt personnels

Quel crédit d'impôt voulez-vous mettre à jour?

Fédéral

Provincial Province: Québec

Toutes les modifications sont automatiquement sauvegardées. [Comment mettre à jour les crédits d'impôt personnels de mes employés?](#)

<input type="checkbox"/>	Nom de l'employé	Province	Montant personnel de base	Autres montants indexés	Montants non indexés	Total
<input checked="" type="checkbox"/>	EMPLOYÉS MODEL	Québec	18 571,00	0,00	0,00	18 571,00

Mettre à jour les montants

Mise à jour du montant personnel de base (18 571,00 pour 2025-01-01):

**Actualiser montant personnel de base**

Mettre à jour un autre montant indexé pour les employés sélectionnés par:

Facteur

Montant

Actualiser autre montant indexé

Fermer

### 6. Vérification du changement dans la fiche de vos employés dans l'onglet impôts.

Module de la Paie

Fichier Édition Vue Rapports Aide [Posez une question](#) [Chercher-Aide](#)

Sélect.: EMPLOYÉS MODEL

Employé: EMPLOYÉS MODEL

Droits	Dépôt direct	Mémo	Info add.	Déclaration T4 et RL-1
Personnel	Informations professionnelles	Impôts	Revenu	Retenues
Table d'impôt: Québec				
Crédits d'impôt personnels				
	Fédéral	Provincial		
Montant personnel de base	16 129,00	18 571,00		
Autres montants indexés	0,00	0,00		
Montants non indexés	0,00	0,00		
Total:	16 129,00	18 571,00		

Taxe	Montant * cum. à ce jour
Impôt	0,00
Impôt Qc	0,00
Cotisations à A-E	0,00
Cotisations au RPC	0,00
Cotisations au RPC2	0,00
Cotisations au RRQ	0,00
Cotisations au RRQ2	0,00

Retenue d'impôt

Calculer l'impôt

Impôt fédéral additionnel: 0,00

Impôt Québec additionnel: 0,00

Calculer l'AE Taux: 1,4

Calculer le RPC/RRQ

Calculer le RQAP

\* Montants cumulés au 2025-01-01

Employé inactif 4/4 champs de paie remplis

Epreq. et Fermer

7. Mettre à jour les crédits le taux de CNESST
  - a. Menu Maintenance : Mettre à jour le taux de CNESST. (Version Supérieur)
  - b. Cochez les employés et indiquer le nouveau taux et appliquer.

Mettre à jour le taux CNESST de l'employé

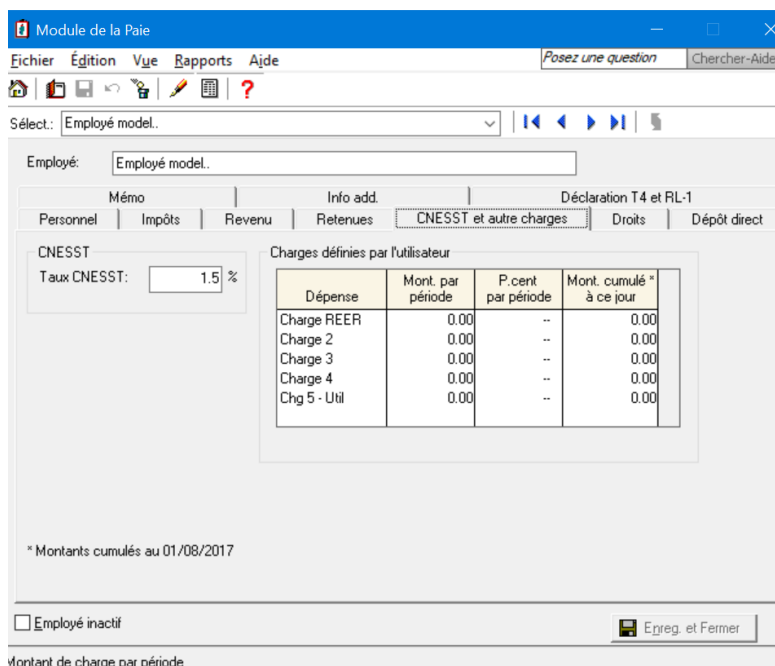
Filtres  
Filtrez vos employés actuels et appliquez-leur un nouveau taux de CNESST.  
[Comment mettre à jour les taux de CNESST de mes employés?](#)

Province: Toutes les provinces    Catégorie d'emploi: Toutes les catégories d'emploi  
Taux actuel: Tous les taux    Effacer les filtres

<input type="checkbox"/>	Nom de l'employé	Province	Catégorie d'emploi	Taux CNESST
<input checked="" type="checkbox"/>	Employé model..	Québec	<Aucune>	1.50
<input checked="" type="checkbox"/>	Lyette Morin	Québec	<Aucune>	1.50

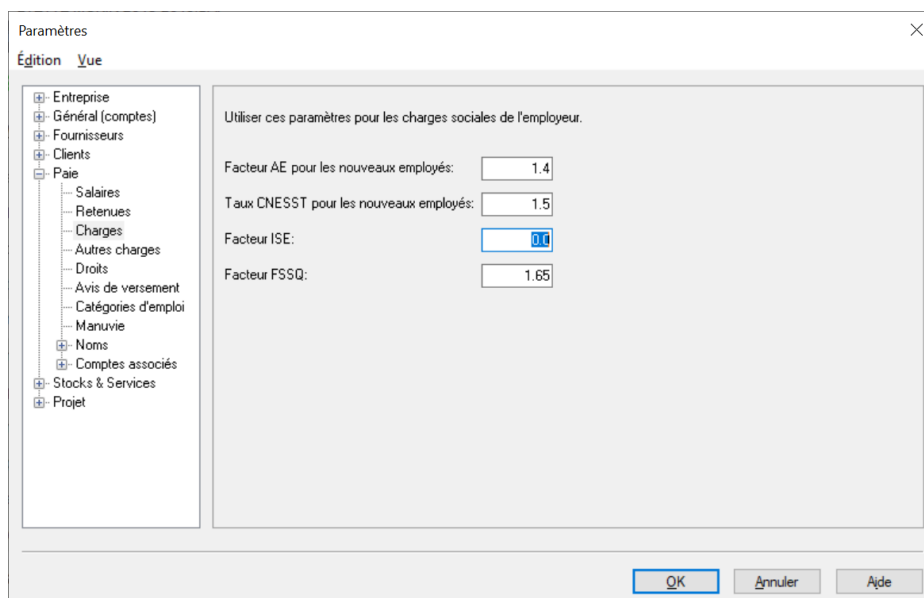
Taux: 1.5    Appliquer    Fermer

- c. Vous pourriez également le mettre à jour directement dans la fiche de l'employé dans l'onglet CNESST et autres charges. (Version Pro)



8. Vérification dans la fiche de vos employés dans l'onglet CNESST et autres charges.

9. Changez le taux de FSSQ dans : Configuration/Paramètres/Paies/Charges/



**Le taux de FSSQ pour 2025 est de 1.65%.** Cependant il peut être différent selon votre masse salariale et votre secteur d'activité. C'est votre responsabilité en tant qu'employeur de valider le bon taux à utiliser.

10. Je vous invite à inscrire également votre nouveau taux de CNESST pour l'année 2025 à l'endroit prévu : Configuration/Paramètres/Paies/Charges/
11. S'il y a également d'autres changements à effectuer soit taux horaire, assurance-collective ou autre, il serait important d'apporter les modifications avant la première paie.

A noter : Les nouveaux taux au fédéral et au provincial se retrouvent dans les Guide de l'employeur sur leurs sites respectifs.

[Guide de l'employeur 2025 Provincial :](#)

Guide de l'employeur 2025 Fédéral